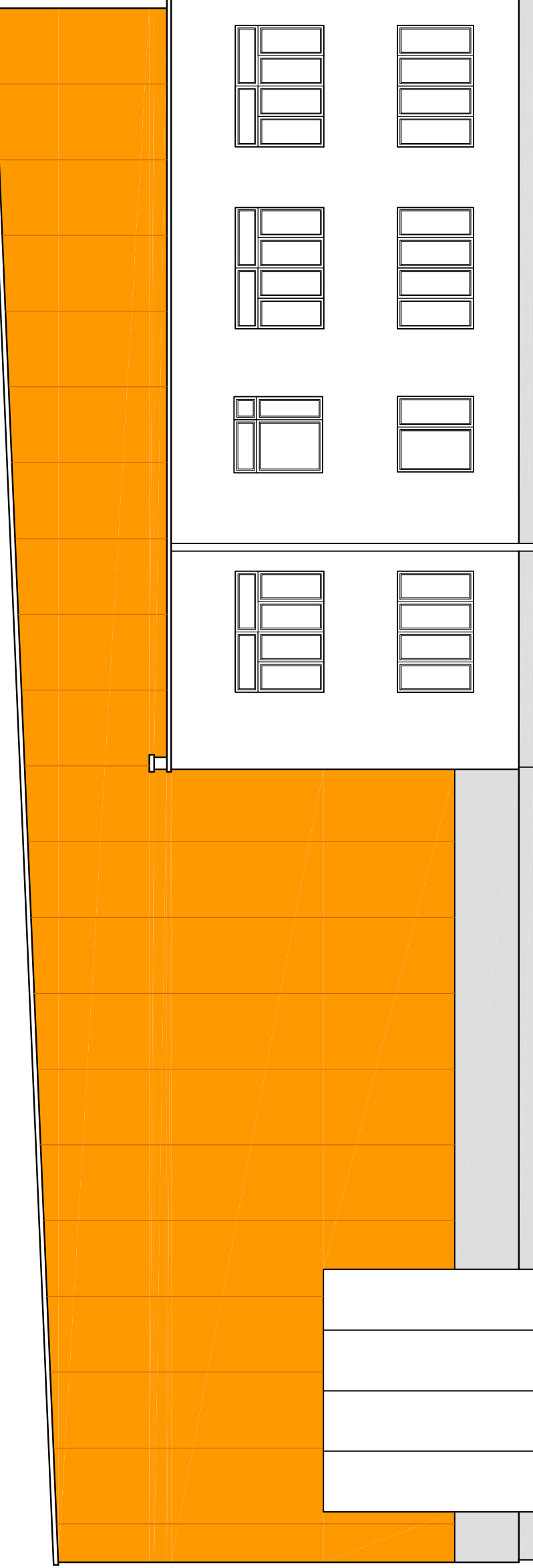



E



LEGENDA

- TYNK MINERALNY CIENKOWARSTWOWY NA SIATCE 0,5x0,5cm NA STYROPIANIE GR. 12 cm. KOLOR RAL 2000
- TYNK MINERALNY CIENKOWARSTWOWY NA SIATCE 0,5x0,5cm NA STYROPIANIE GR. 12 cm. KOLOR RAL 9010
- TYNK MINERALNY CIENKOWARSTWOWY NA SIATCE 0,5x0,5cm NA STYROPIANIE GR. 12 cm. KOLOR RAL 7035
- TYNK MINERALNY CIENKOWARSTWOWY NA SIATCE 0,5x0,5cm NA STYROPIANIE GR. 12 cm. KOLOR RAL 7001
- PŁYTY WARSTWOWE Z WYPEŁNIENIEM Z PIANKI POLIURETANOWEJ GR 12 cm W KOLORZE RAL 2000

UWAGA: NA COKOLE NALEŻY STOSOWAĆ TYNK WODOODPORNY

		GRYT PRACOWNIA ARCHYTEKTONICZNA S.C. ul. Piłsna 28/2 10-591 Poznań tel/fax 061 843 42 17 biuro@gryc.pl	
NUMER UMOWY:	Architektura	Stadium:	Wykonawczy
INWESTOR:	GMINA WIERKA Pl. St. Czarnieckiego 1, 05-660 Warszawa		
NAZWA INWESTYCJI:	Termomodernizacja Budynku Osł w Wierce		
LOKALIZACJA INWESTYCJI:	ul. Warszawska 45, 05-660 Wierka		
PROJEKTANCI:	mgr inż. arch. Grzegorz Pieser	upr. 116-020105-010-2007	
SPRAWDZAJĄCY:	mgr inż. arch. Justyna Mikołajczak	upr. 111-016-07005	
OPRACOWANIE:	mgr inż. arch. Agnieszka Sobczak		
TREŚĆ RYSUNKU:	ELEWACJA POŁUDNIOWO-WSCHODNIA		
DATA ROZPOCZĘCIA PROJEKTU:	SPORZĄDZIŁ:	DATA	NR RYSUNKU
OSTATNIA MODYFIKACJA:		07.2011	A-10
1:100			
Uwaga! Projekt Architektury Rozpatrywać! Licznie! z Projektantem Branżowym! © Wszelkie prawa zastrzeżone. Powielanie lub wykorzystywanie bezprowię z prawnie chronionym lub z prawem chronionym jest zabronione.			